

**Схема расположения границ публичного сервитута объекта электросетевого хозяйства:  
"ВЛ-10 кВ Л-40-1 Коткозеро-Новинка, ТП №№ 334, 332, 392, 331, 494, 328, 329, 495, 443",  
расположенного по адресу: Республика Карелия, Олонецкий район**

**Утверждена**

(наименование документа об утверждении, включая

наименования органов государственной власти или

органов местного самоуправления, принявших

решение об утверждении схемы или подписавших  
соглашение о перераспределении земельных участков)

от \_\_\_\_\_ № \_\_\_\_\_

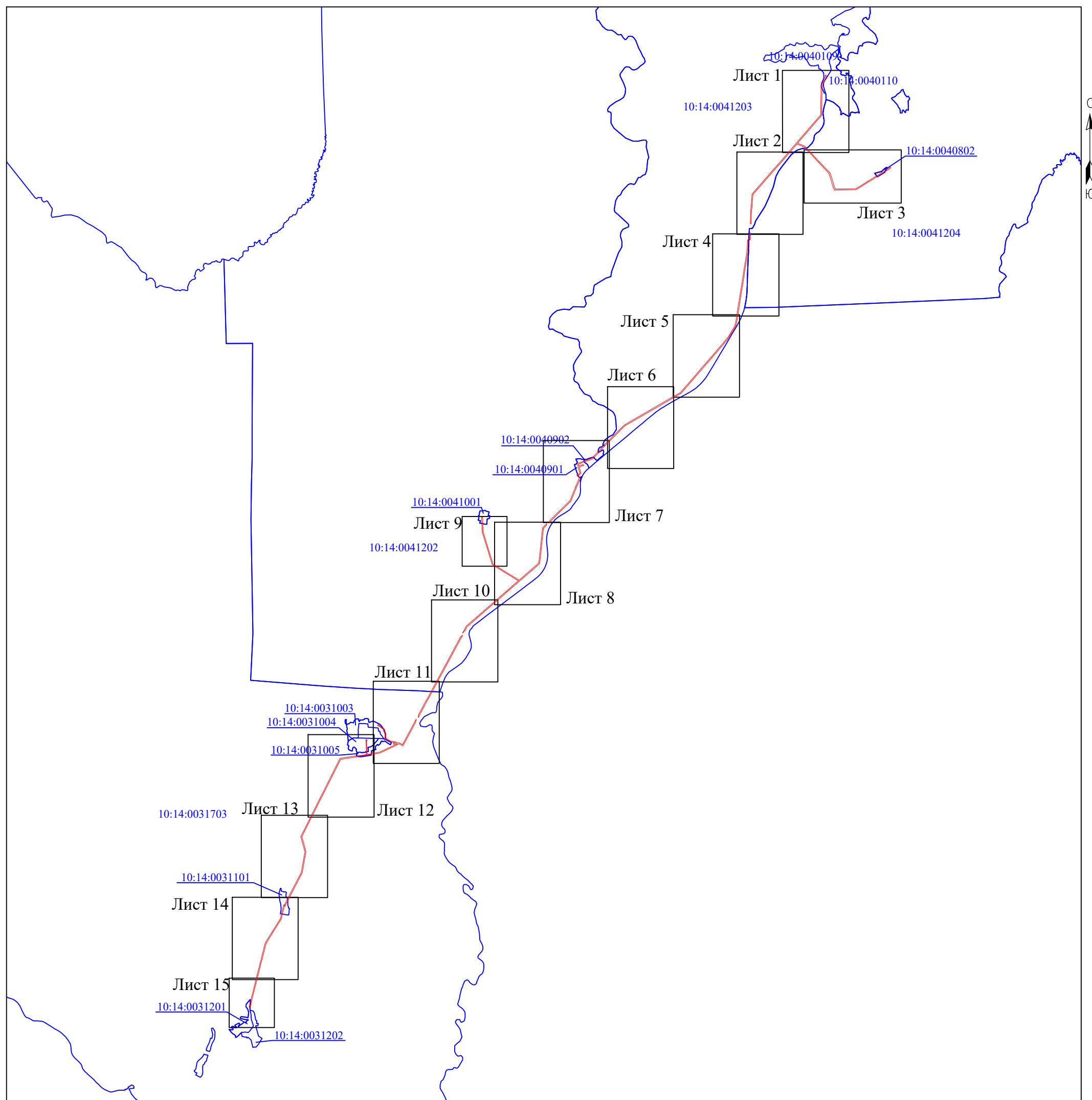
Площадь испрашиваемого публичного сервитута 595 577 кв.м.

Каталог координат: Приложение №1 на 11 листах

Система координат МСК-10, зона 1

Кадастровые номера земельных участков и номера кадастровых кварталов, в отношении которых испрашивается публичный сервитут приведены в приложении №2.

Схема расположения выносных листов



Масштаб 1:80000

Условные обозначения:



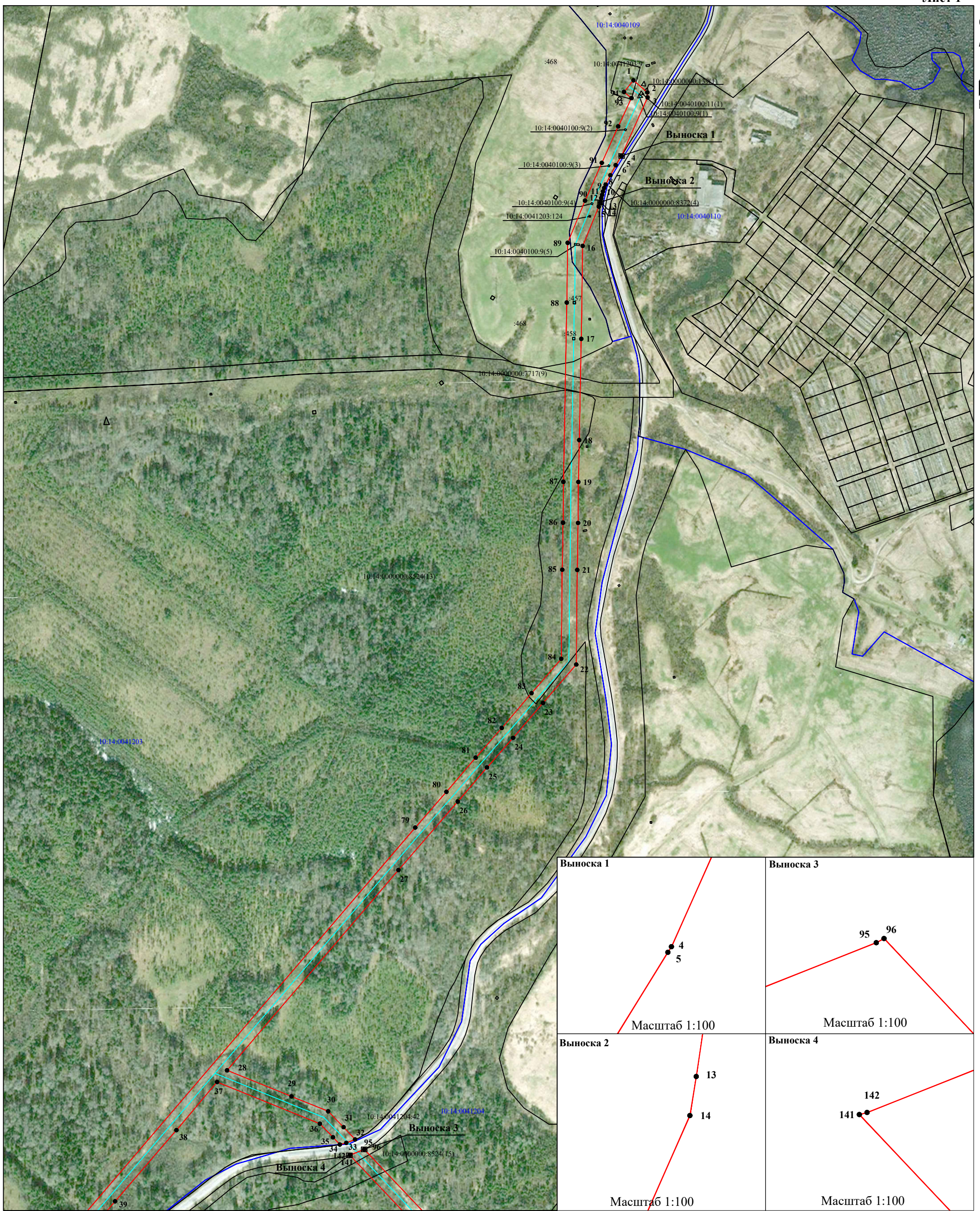
-  - проектные границы публичного сервитута;
-  - номер и граница кадастрового квартала.



Схема расположения границ публичного сервитута объекта электросетевого хозяйства  
 "ВЛ-10 кВ Л-40-1 Коткозеро-Новинка, ТП №№ 334, 332, 392, 331, 494, 328, 329, 495, 443"



Масштаб 1:5000

Используемые условные знаки и обозначения:

- - обозначение объекта электросетевого хозяйства ;
- - проектные границы публичного сервитута;
- обозначение границы земельного участка сведения о котором содержатся в ЕГРН;
- :555 - обозначение кадастрового номера земельного участка сведения о котором содержатся в ЕГРН;
- :555(1) - обозначение контура многоконтурного земельного участка сведения о котором содержатся в ЕГРН;
- 10:14:0031003 - обозначение границы и номера кадастрового квартала;
- 1 ● - обозначение и номер характерной точки проектных границ публичного сервитута.



Схема расположения границ публичного сервитута объекта электросетевого хозяйства  
 "ВЛ-10 кВ Л-40-1 Коткозеро-Новинка, ТП №№ 334, 332, 392, 331, 494, 328, 329, 495, 443"



Масштаб 1:5000

Используемые условные знаки и обозначения:

- - обозначение объекта электросетевого хозяйства ;
- - проектные границы публичного сервитута;
- обозначение границы земельного участка сведения о котором содержатся в ЕГРН;
- :555 - обозначение кадастрового номера земельного участка сведения о котором содержатся в ЕГРН;
- :555(1) - обозначение контура многоконтурного земельного участка сведения о котором содержатся в ЕГРН;
- 10:14:0031003 - обозначение границы и номера кадастрового квартала;
- 1 ● - обозначение и номер характерной точки проектных границ публичного сервитута.



Схема расположения границ публичного сервитута объекта электросетевого хозяйства  
 "ВЛ-10 кВ Л-40-1 Коткозеро-Новинка, ТП №№ 334, 332, 392, 331, 494, 328, 329, 495, 443"



Масштаб 1:5000

Используемые условные знаки и обозначения:

- - обозначение объекта электросетевого хозяйства ;
- - проектные границы публичного сервитута;
- обозначение границы земельного участка сведения о котором содержатся в ЕГРН;
- :555 - обозначение кадастрового номера земельного участка сведения о котором содержатся в ЕГРН;
- :555(1) - обозначение контура многоконтурного земельного участка сведения о котором содержатся в ЕГРН;
- 10:14:0031003 - обозначение границы и номера кадастрового квартала;
- 1 ● - обозначение и номер характерной точки проектных границ публичного сервитута.





Масштаб 1:5000

Масштаб 1:500

Используемые условные знаки и обозначения:

- - обозначение объекта электросетевого хозяйства ;
- - проектные границы публичного сервитута;
- обозначение границы земельного участка сведения о котором содержатся в ЕГРН;
- :555 - обозначение кадастрового номера земельного участка сведения о котором содержатся в ЕГРН;
- :555(1) - обозначение контура многоконтурного земельного участка сведения о котором содержатся в ЕГРН;
- 10:14:0031003 - обозначение границы и номера кадастрового квартала;
- 1 ● - обозначение и номер характерной точки проектных границ публичного сервитута.



Схема расположения границ публичного сервитута объекта электросетевого хозяйства  
 "ВЛ-10 кВ Л-40-1 Коткозеро-Новинка, ТП №№ 334, 332, 392, 331, 494, 328, 329, 495, 443"

Лист 5



Масштаб 1:5000

Используемые условные знаки и обозначения:

- - обозначение объекта электросетевого хозяйства ;
- - проектные границы публичного сервитута;
- обозначение границы земельного участка сведения о котором содержатся в ЕГРН;
- :555 - обозначение кадастрового номера земельного участка сведения о котором содержатся в ЕГРН;
- :555(1) - обозначение контура многоконтурного земельного участка сведения о котором содержатся в ЕГРН;
- 10:14:0031003 - обозначение границы и номера кадастрового квартала;
- 1 ● - обозначение и номер характерной точки проектных границ публичного сервитута.





Масштаб 1:5000

Используемые условные знаки и обозначения:

- - обозначение объекта электросетевого хозяйства ;
- - проектные границы публичного сервитута;
- обозначение границы земельного участка сведения о котором содержатся в ЕГРН;
- :555 - обозначение кадастрового номера земельного участка сведения о котором содержатся в ЕГРН;
- :555(1) - обозначение контура многоконтурного земельного участка сведения о котором содержатся в ЕГРН;
- 10:14:0031003 - обозначение границы и номера кадастрового квартала;
- 1 ● - обозначение и номер характерной точки проектных границ публичного сервитута.



Схема расположения границ публичного сервитута объекта электросетевого хозяйства  
 "ВЛ-10 кВ Л-40-1 Коткозеро-Новинка, ТП №№ 334, 332, 392, 331, 494, 328, 329, 495, 443"

Лист 7



Масштаб 1:5000

Используемые условные знаки и обозначения:

- - обозначение объекта электросетевого хозяйства ;
- - проектные границы публичного сервитута;
- обозначение границы земельного участка сведения о котором содержится в ЕГРН;
- :555 - обозначение кадастрового номера земельного участка сведения о котором содержится в ЕГРН;
- :555(1) - обозначение контура многоконтурного земельного участка сведения о котором содержится в ЕГРН;
- 10:14:0031003 - обозначение границы и номера кадастрового квартала;
- 1 ● - обозначение и номер характерной точки проектных границ публичного сервитута.





Масштаб 1:5000

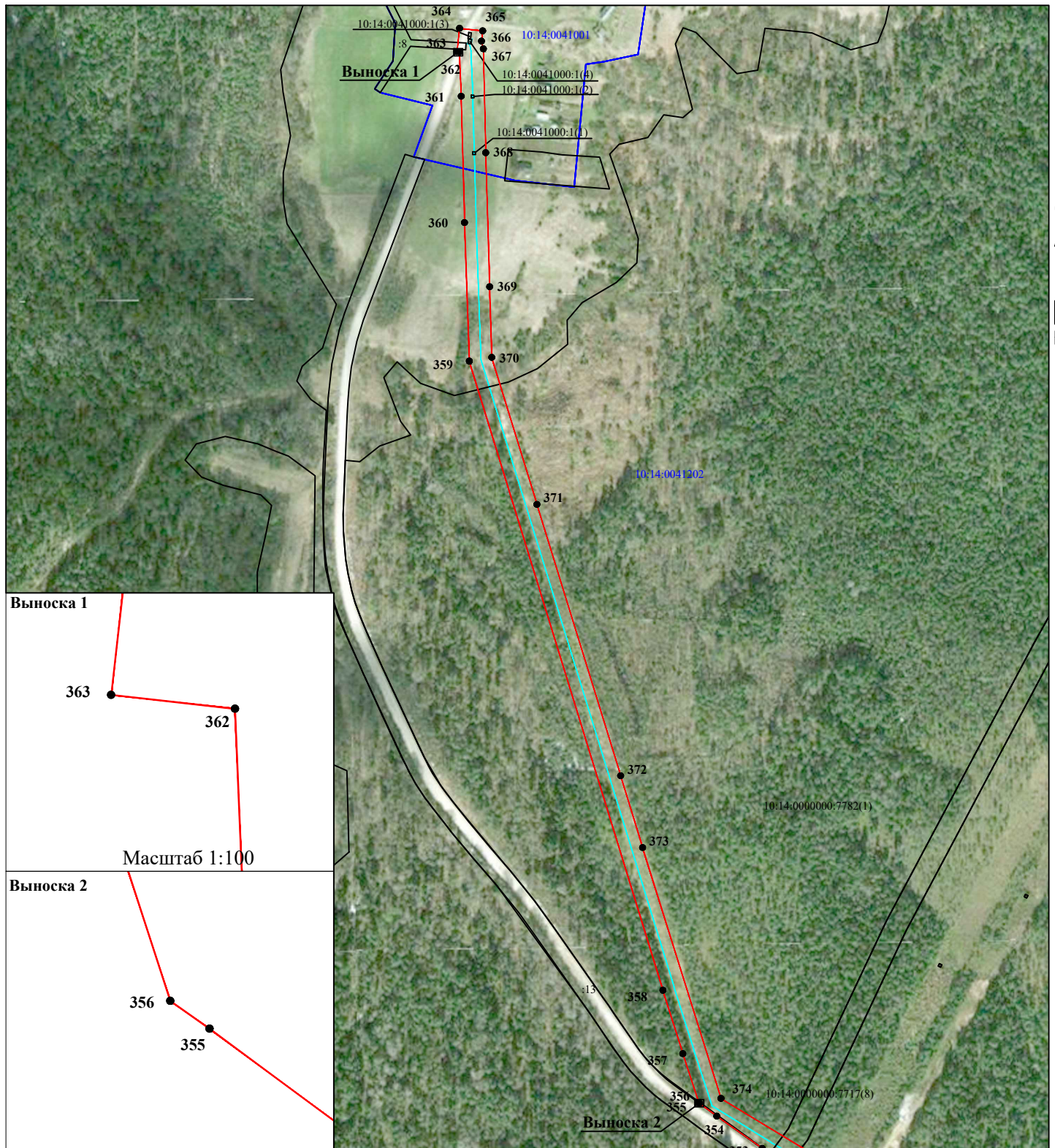
Используемые условные знаки и обозначения:

- - обозначение объекта электросетевого хозяйства ;
- - проектные границы публичного сервитута;
- обозначение границы земельного участка сведения о котором содержатся в ЕГРН;
- :555 - обозначение кадастрового номера земельного участка сведения о котором содержатся в ЕГРН;
- :555(1) - обозначение контура многоконтурного земельного участка сведения о котором содержатся в ЕГРН;
- 10:14:0031003 - обозначение границы и номера кадастрового квартала;
- 1 ● - обозначение и номер характерной точки проектных границ публичного сервитута.



**Схема расположения границ публичного сервитута объекта электросетевого хозяйства  
"ВЛ-10 кВ Л-40-1 Коткозеро-Новинка, ТП №№ 334, 332, 392, 331, 494, 328, 329, 495, 443"**

Лист 9



Масштаб 1:5000

Используемые условные знаки и обозначения:

- - обозначение объекта электросетевого хозяйства ;
- - проектные границы публичного сервитута;
- обозначение границы земельного участка сведения о котором содержатся в ЕГРН;
- :555 - обозначение кадастрового номера земельного участка сведения о котором содержатся в ЕГРН;
- :555(1) - обозначение контура многоконтурного земельного участка сведения о котором содержатся в ЕГРН;
- 10:14:0031003 - обозначение границы и номера кадастрового квартала;
- 1 ● - обозначение и номер характерной точки проектных границ публичного сервитута.



Схема расположения границ публичного сервитута объекта электросетевого хозяйства  
 "ВЛ-10 кВ Л-40-1 Коткозеро-Новинка, ТП №№ 334, 332, 392, 331, 494, 328, 329, 495, 443"



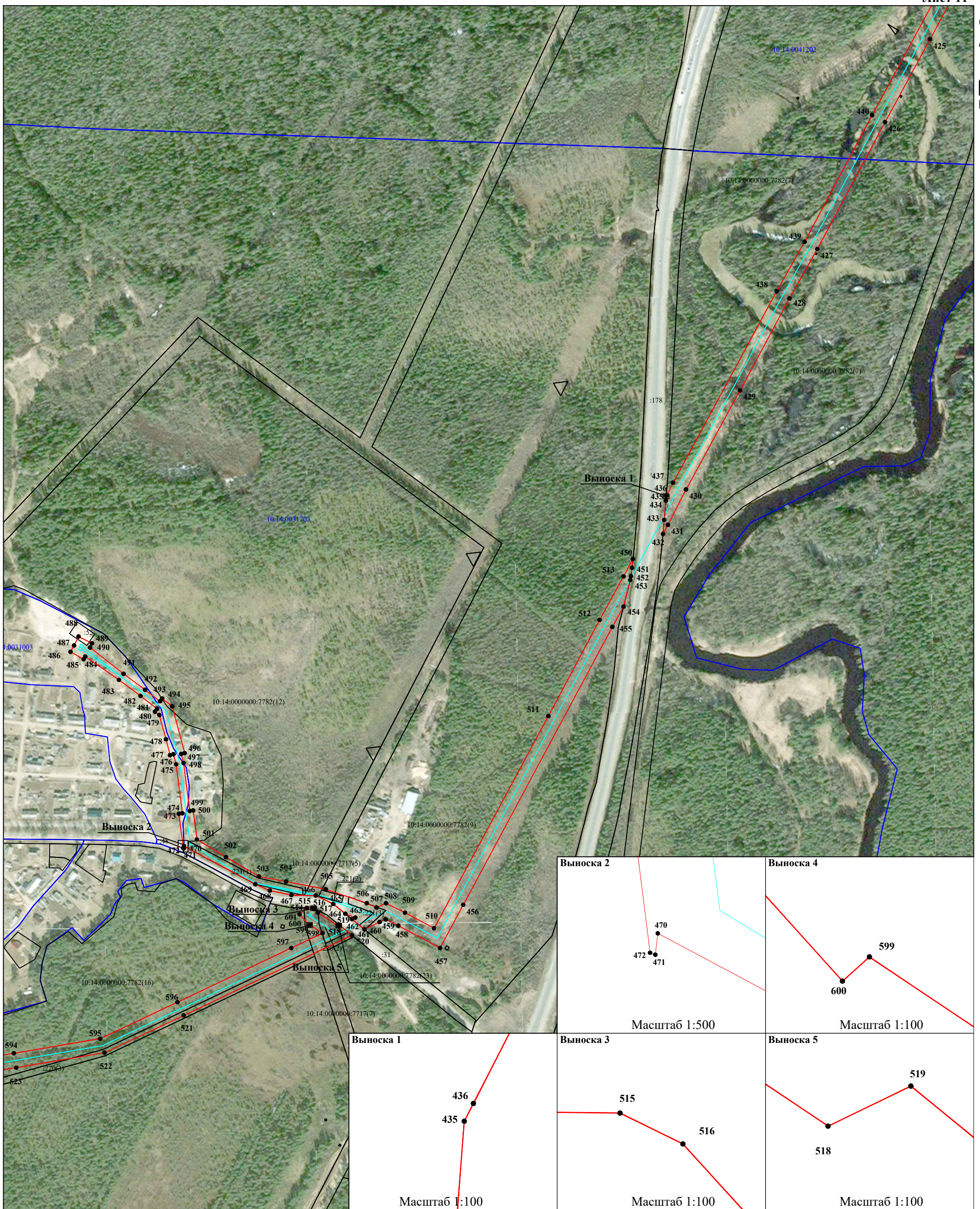
Масштаб 1:5000

Используемые условные знаки и обозначения:

- - обозначение объекта электросетевого хозяйства ;
- - проектные границы публичного сервитута;
- обозначение границы земельного участка сведения о котором содержатся в ЕГРН;
- :555 - обозначение кадастрового номера земельного участка сведения о котором содержатся в ЕГРН;
- :555(1) - обозначение контура многоконтурного земельного участка сведения о котором содержатся в ЕГРН;
- 10:14:0031003 - обозначение границы и номера кадастрового квартала;
- 1 ● - обозначение и номер характерной точки проектных границ публичного сервитута.



Схема расположения границ публичного сервитута объекта электросетевого хозяйства  
"ВЛ-10 кВ Л-40-1 Коткозеро-Новинка, ТП №№ 334, 332, 392, 331, 494, 328, 329, 495, 443"



Масштаб 1:5000

Используемые условные знаки и обозначения:

- - обозначение объекта электросетевого хозяйства ;
- - проектные границы публичного сервитута;
- обозначение границы земельного участка сведения о котором содержатся в ЕГРН;
- :555 - обозначение кадастрового номера земельного участка сведения о котором содержатся в ЕГРН;
- :555(1) - обозначение контура многоконтурного земельного участка сведения о котором содержатся в ЕГРН;
- 10:14:0031003 - обозначение границы и номера кадастрового квартала;
- 1 ● - обозначение и номер характерной точки проектных границ публичного сервитута.





Масштаб 1:5000

Используемые условные знаки и обозначения:

- - обозначение объекта электросетевого хозяйства ;
- - проектные границы публичного сервитута;
- обозначение границы земельного участка сведения о котором содержатся в ЕГРН;
- :555 - обозначение кадастрового номера земельного участка сведения о котором содержатся в ЕГРН;
- :555(1) - обозначение контура многоконтурного земельного участка сведения о котором содержатся в ЕГРН;
- 10:14:0031003 - обозначение границы и номера кадастрового квартала;
- 1 ● - обозначение и номер характерной точки проектных границ публичного сервитута.





Масштаб 1:5000

Используемые условные знаки и обозначения:

- - обозначение объекта электросетевого хозяйства ;
- - проектные границы публичного сервитута;
- обозначение границы земельного участка сведения о котором содержатся в ЕГРН;
- :555 - обозначение кадастрового номера земельного участка сведения о котором содержатся в ЕГРН;
- :555(1) - обозначение контура многоконтурного земельного участка сведения о котором содержатся в ЕГРН;
- 10:14:0031003 - обозначение границы и номера кадастрового квартала;
- 1 ● - обозначение и номер характерной точки проектных границ публичного сервитута.





Масштаб 1:5000

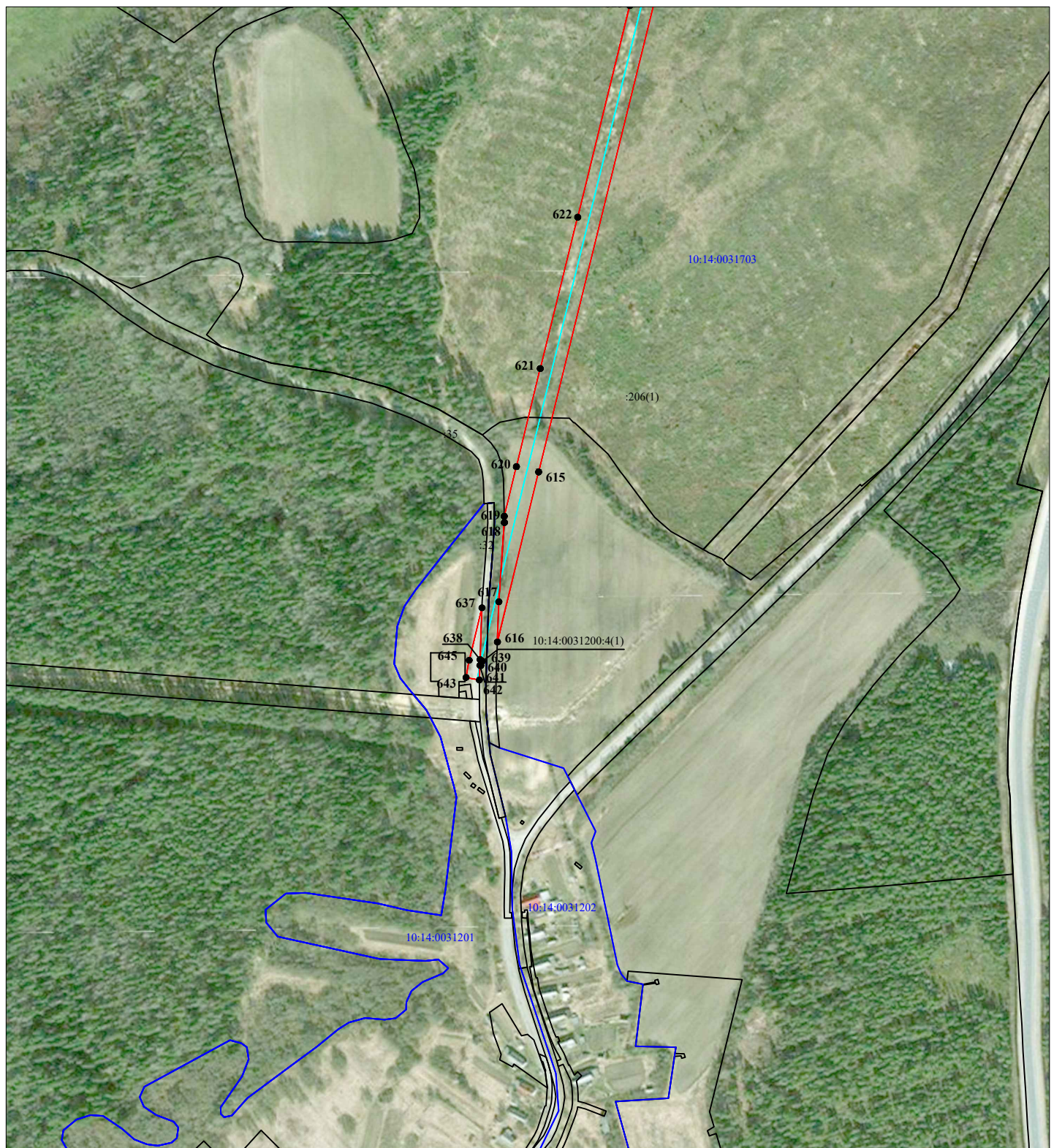
Используемые условные знаки и обозначения:

- - обозначение объекта электросетевого хозяйства ;
- - проектные границы публичного сервитута;
- обозначение границы земельного участка сведения о котором содержатся в ЕГРН;
- :555 - обозначение кадастрового номера земельного участка сведения о котором содержатся в ЕГРН;
- :555(1) - обозначение контура многоконтурного земельного участка сведения о котором содержатся в ЕГРН;
- 10:14:0031003 - обозначение границы и номера кадастрового квартала;
- 1 ● - обозначение и номер характерной точки проектных границ публичного сервитута.



Схема расположения границ публичного сервитута объекта электросетевого хозяйства  
 "ВЛ-10 кВ Л-40-1 Коткозеро-Новинка, ТП №№ 334, 332, 392, 331, 494, 328, 329, 495, 443"

Лист 15



Масштаб 1:5000

Используемые условные знаки и обозначения:

- - обозначение объекта электросетевого хозяйства ;
- - проектные границы публичного сервитута;
- обозначение границы земельного участка сведения о котором содержится в ЕГРН;
- :555 - обозначение кадастрового номера земельного участка сведения о котором содержится в ЕГРН;
- :555(1) - обозначение контура многоконтурного земельного участка сведения о котором содержится в ЕГРН;
- 10:14:0031003 - обозначение границы и номера кадастрового квартала;
- 1 ● - обозначение и номер характерной точки проектных границ публичного сервитута.



**Каталог координат границ публичного сервитута  
объекта электросетевого хозяйства: «ВЛ-10 кВ Л-40-1 Коткозеро-Новинка, ТП №№ 334, 332, 392,  
331, 494, 328, 329, 495, 443»**

<b>Площадь публичного сервитута: 595 577 кв.м.</b>		
<b>Метод определения координат: Метод спутниковых геодезических измерений (определений)</b>		
<b>Система координат: МСК - 10, зона 1</b>		
<b>Средняя квадратичная погрешность определения координат характерных точек контура (M<sub>t</sub>) = 0,10 м</b>		
Обозначение характерных точек границ	Координаты, м	
	X	Y
1	2	3
Контур 1		
1	284 470,94	1 462 758,10
2	284 453,67	1 462 777,81
3	284 446,62	1 462 778,24
4	284 363,29	1 462 740,98
5	284 363,13	1 462 740,88
6	284 350,09	1 462 732,81
7	284 335,65	1 462 725,24
8	284 322,36	1 462 718,36
9	284 317,61	1 462 716,43
10	284 312,64	1 462 714,64
11	284 307,66	1 462 713,36
12	284 303,21	1 462 712,09
13	284 297,54	1 462 711,24
14	284 296,43	1 462 711,06
15	284 291,04	1 462 708,67
16	284 235,05	1 462 685,64
17	284 102,58	1 462 683,67
18	283 958,30	1 462 680,78
19	283 898,59	1 462 679,60
20	283 840,34	1 462 679,11
21	283 773,39	1 462 677,95
22	283 638,48	1 462 676,53
23	283 583,84	1 462 629,09
24	283 534,08	1 462 586,57
25	283 491,84	1 462 549,41
26	283 443,19	1 462 507,69
27	283 345,69	1 462 423,11
28	283 060,34	1 462 178,95
29	283 023,05	1 462 270,71
30	283 001,84	1 462 323,07
31	282 979,18	1 462 345,01
32	282 961,77	1 462 361,38
33	282 956,82	1 462 348,81
34	282 954,49	1 462 339,70
35	282 964,82	1 462 329,96
36	282 984,21	1 462 311,19
37	283 043,69	1 462 164,73
38	282 975,08	1 462 106,81
39	282 873,63	1 462 019,32
40	282 779,00	1 461 938,59
41	282 679,75	1 461 851,79
42	282 627,79	1 461 805,54
43	282 579,16	1 461 763,16
44	282 494,62	1 461 688,62
45	282 444,40	1 461 645,05
46	282 355,84	1 461 567,23
47	282 264,18	1 461 486,94
48	282 217,71	1 461 446,59



49	282 114,64	1 461 355,96
50	282 003,65	1 461 259,33
51	281 936,40	1 461 252,72
52	281 858,11	1 461 245,61
53	281 728,61	1 461 234,43
54	281 670,73	1 461 228,83
55	281 617,23	1 461 224,70
56	281 394,75	1 461 215,98
57	281 395,88	1 461 199,33
58	281 410,54	1 461 199,88
59	281 452,62	1 461 201,41
60	281 513,58	1 461 203,59
61	281 533,94	1 461 204,25
62	281 561,14	1 461 205,13
63	281 609,09	1 461 207,03
64	281 657,84	1 461 208,79
65	281 701,35	1 461 210,29
66	281 730,59	1 461 213,12
67	281 938,42	1 461 231,42
68	282 012,55	1 461 238,71
69	282 182,15	1 461 386,76
70	282 231,80	1 461 430,48
71	282 325,57	1 461 512,14
72	282 369,59	1 461 551,63
73	282 458,46	1 461 628,92
74	282 546,92	1 461 706,14
75	282 593,27	1 461 747,07
76	282 641,93	1 461 789,48
77	282 693,92	1 461 835,75
78	282 792,99	1 461 922,39
79	283 406,22	1 462 447,05
80	283 457,19	1 462 491,50
81	283 505,87	1 462 533,25
82	283 548,10	1 462 570,40
83	283 597,80	1 462 612,87
84	283 646,58	1 462 655,22
85	283 773,69	1 462 656,55
86	283 840,61	1 462 657,71
87	283 898,89	1 462 658,20
88	284 154,26	1 462 663,09
89	284 239,43	1 462 664,30
90	284 299,45	1 462 688,99
91	284 353,40	1 462 712,89
92	284 405,26	1 462 736,33
93	284 445,64	1 462 755,21
94	284 454,36	1 462 744,57
1	284 470,94	1 462 758,10
Контур 2		
95	282 947,60	1 462 374,38
96	282 947,72	1 462 374,60
97	282 682,90	1 462 623,70
98	282 645,72	1 462 659,47
99	282 557,84	1 462 741,69
100	282 505,13	1 462 791,73
101	282 445,46	1 462 853,23
102	282 158,48	1 462 940,21
103	282 111,98	1 462 956,69
104	282 113,91	1 463 044,35
105	282 116,71	1 463 218,79
106	282 119,66	1 463 382,82
107	282 184,96	1 463 488,51
108	282 447,34	1 463 912,72



109	282 506,21	1 464 007,18
110	282 526,05	1 464 038,10
111	282 558,89	1 464 090,94
112	282 565,58	1 464 099,73
113	282 554,30	1 464 108,31
114	282 546,87	1 464 102,96
115	282 540,91	1 464 097,28
116	282 535,25	1 464 091,00
117	282 525,29	1 464 076,42
118	282 478,39	1 463 997,62
119	282 470,36	1 463 983,84
120	282 467,16	1 463 983,73
121	282 368,94	1 463 825,64
122	282 372,29	1 463 823,18
123	282 300,83	1 463 711,83
124	282 283,05	1 463 683,37
125	282 266,95	1 463 656,71
126	282 257,07	1 463 639,59
127	282 251,30	1 463 631,80
128	282 244,66	1 463 624,68
129	282 098,96	1 463 388,91
130	282 095,91	1 463 219,20
131	282 092,51	1 463 044,71
132	282 090,23	1 462 942,51
133	282 149,54	1 462 914,34
134	282 431,81	1 462 828,88
135	282 490,78	1 462 776,67
136	282 578,15	1 462 694,06
137	282 631,41	1 462 644,37
138	282 668,55	1 462 608,64
139	282 699,57	1 462 579,39
140	282 748,27	1 462 534,03
141	282 939,51	1 462 353,81
142	282 939,57	1 462 354,03
95	282 947,60	1 462 374,38
Контур 3		
143	281 202,48	1 461 208,09
144	281 073,55	1 461 202,72
145	281 058,04	1 461 182,30
146	281 084,02	1 461 183,12
147	281 136,89	1 461 185,06
148	281 156,57	1 461 185,96
149	281 182,55	1 461 187,15
143	281 202,48	1 461 208,09
Контур 4		
150	281 066,90	1 461 158,57
151	281 048,67	1 461 158,00
152	281 012,60	1 461 156,51
153	280 965,21	1 461 155,09
154	280 922,48	1 461 153,52
155	280 920,94	1 461 152,08
156	280 917,12	1 461 151,87
157	280 915,06	1 461 153,22
158	280 890,41	1 461 152,20
159	280 862,49	1 461 151,37
160	280 818,10	1 461 149,79
161	280 806,42	1 461 149,34
162	280 794,88	1 461 148,56
163	280 657,62	1 461 126,02
164	280 476,01	1 461 097,23
165	280 409,01	1 461 087,08
166	280 344,50	1 461 076,91



167	280 278,09	1 461 065,91
168	280 206,68	1 461 054,98
169	279 875,21	1 461 001,62
170	279 809,74	1 460 990,65
171	279 692,33	1 460 972,08
172	279 398,68	1 460 927,28
173	279 343,72	1 460 917,56
174	279 282,69	1 460 905,88
175	279 284,41	1 460 903,06
176	279 260,31	1 460 888,93
177	279 246,60	1 460 880,75
178	279 228,79	1 460 870,09
179	279 210,99	1 460 859,43
180	279 197,56	1 460 851,06
181	279 181,36	1 460 841,53
182	279 167,08	1 460 832,69
183	279 151,80	1 460 823,44
184	279 138,63	1 460 815,41
185	279 115,22	1 460 801,56
186	278 998,86	1 460 727,59
187	278 950,50	1 460 687,20
188	278 875,11	1 460 623,30
189	278 737,44	1 460 505,02
190	278 689,67	1 460 463,35
191	278 641,57	1 460 422,89
192	278 598,33	1 460 384,56
193	278 459,41	1 460 266,23
194	278 416,71	1 460 228,43
195	278 372,99	1 460 192,07
196	278 283,02	1 460 113,86
197	278 242,54	1 460 077,02
198	278 196,34	1 460 037,52
199	278 153,25	1 460 002,30
200	278 063,99	1 459 923,99
201	277 974,01	1 459 846,11
202	277 931,67	1 459 809,39
203	277 885,18	1 459 768,58
204	277 855,30	1 459 717,56
205	277 793,25	1 459 609,96
206	277 762,14	1 459 554,93
207	277 731,29	1 459 502,25
208	277 702,09	1 459 451,21
209	277 573,56	1 459 229,42
210	277 393,18	1 458 918,08
211	277 368,04	1 458 874,36
212	277 341,56	1 458 829,15
213	277 282,19	1 458 725,71
214	277 245,96	1 458 663,22
215	277 214,33	1 458 607,97
216	277 158,70	1 458 552,22
217	277 120,70	1 458 513,57
218	277 080,54	1 458 473,76
219	276 921,55	1 458 313,67
220	276 883,67	1 458 275,35
221	276 739,76	1 458 131,64
222	276 697,81	1 458 107,81
223	276 525,02	1 457 931,38
224	276 425,99	1 457 662,05
225	276 421,31	1 457 645,98
226	276 382,06	1 457 656,40
227	276 406,07	1 457 729,55
228	276 411,48	1 457 732,77



229	276 408,67	1 457 737,48
230	276 411,77	1 457 746,95
231	276 391,43	1 457 753,61
232	276 388,00	1 457 743,12
233	276 382,74	1 457 739,98
234	276 385,47	1 457 735,40
235	276 361,39	1 457 662,05
236	276 226,17	1 457 700,01
237	276 180,08	1 457 645,25
238	276 126,70	1 457 684,17
239	275 991,38	1 457 627,92
240	275 844,66	1 457 567,44
241	275 653,64	1 457 488,06
242	275 483,01	1 457 314,83
243	275 434,27	1 457 265,23
244	275 301,25	1 457 132,42
245	275 219,98	1 457 050,91
246	275 217,40	1 457 048,32
247	275 255,40	1 457 056,25
248	275 271,96	1 457 073,32
249	275 356,03	1 457 157,75
250	275 449,03	1 457 250,57
251	275 523,54	1 457 326,22
252	275 620,05	1 457 424,18
253	275 665,53	1 457 470,49
254	275 726,02	1 457 494,54
255	275 852,87	1 457 547,68
256	275 937,65	1 457 582,70
257	275 939,64	1 457 576,86
258	275 959,90	1 457 583,77
259	275 957,48	1 457 590,87
260	276 091,43	1 457 646,22
261	276 123,84	1 457 659,77
262	276 129,57	1 457 655,59
263	276 138,45	1 457 668,81
264	276 175,86	1 457 636,38
265	276 168,63	1 457 627,11
266	276 183,55	1 457 616,23
267	276 184,68	1 457 617,55
268	276 201,05	1 457 609,72
269	276 210,20	1 457 628,07
270	276 198,75	1 457 633,89
271	276 212,82	1 457 650,23
272	276 233,73	1 457 675,67
273	276 365,58	1 457 638,64
274	276 429,39	1 457 622,34
275	276 437,14	1 457 626,07
276	276 445,97	1 457 655,26
277	276 544,18	1 457 919,68
278	276 710,93	1 458 091,10
279	276 752,22	1 458 114,82
280	276 853,66	1 458 215,13
281	276 898,84	1 458 260,26
282	277 016,73	1 458 379,24
283	277 095,65	1 458 458,62
284	277 135,86	1 458 498,46
285	277 230,89	1 458 595,14
286	277 300,71	1 458 715,00
287	277 462,66	1 458 995,16
288	277 780,69	1 459 544,25
289	277 811,84	1 459 599,35
290	277 901,43	1 459 755,16



291	278 035,41	1 459 870,75
292	278 121,94	1 459 946,26
293	278 167,14	1 459 986,02
294	278 209,72	1 460 021,60
295	278 256,24	1 460 061,37
296	278 297,19	1 460 097,82
297	278 386,86	1 460 175,77
298	278 430,65	1 460 212,18
299	278 473,42	1 460 250,06
300	278 565,22	1 460 328,16
301	278 655,51	1 460 406,66
302	278 703,60	1 460 447,10
303	278 751,42	1 460 488,82
304	278 805,49	1 460 534,97
305	278 889,01	1 460 607,03
306	278 964,27	1 460 670,82
307	279 006,76	1 460 706,44
308	279 051,30	1 460 744,27
309	279 107,40	1 460 777,47
310	279 288,32	1 460 885,49
311	279 347,56	1 460 896,50
312	279 402,16	1 460 906,16
313	279 756,97	1 460 960,57
314	279 813,19	1 460 969,53
315	279 937,48	1 460 990,00
316	280 209,99	1 461 033,84
317	280 281,45	1 461 044,78
318	280 347,92	1 461 055,78
319	280 412,28	1 461 065,93
320	280 479,32	1 461 076,08
321	280 542,39	1 461 086,27
322	280 661,02	1 461 104,89
323	280 797,39	1 461 127,28
324	280 924,01	1 461 135,93
325	280 994,76	1 461 140,64
326	281 056,79	1 461 145,26
150	281 066,90	1 461 158,57
Контур 5		
327	275 188,17	1 456 987,83
328	275 149,53	1 456 979,92
329	275 132,28	1 456 962,12
330	275 094,84	1 456 924,17
331	274 913,49	1 456 904,30
332	274 708,15	1 456 882,60
333	274 659,00	1 456 877,11
334	274 608,21	1 456 871,92
335	274 551,12	1 456 865,43
336	274 492,59	1 456 859,84
337	274 434,78	1 456 853,89
338	274 363,70	1 456 846,10
339	274 305,82	1 456 779,09
340	274 258,65	1 456 725,37
341	274 142,03	1 456 590,58
342	273 772,91	1 456 165,61
343	273 793,55	1 456 157,87
344	273 912,13	1 456 294,80
345	274 005,77	1 456 402,28
346	274 071,25	1 456 296,58
347	274 133,84	1 456 194,85
348	274 210,28	1 456 071,80
349	274 235,26	1 456 029,80
350	274 253,12	1 456 001,04



351	274 296,51	1 455 929,94
352	274 299,81	1 455 925,72
353	274 305,74	1 455 917,98
354	274 334,95	1 455 876,87
355	274 346,54	1 455 861,21
356	274 347,04	1 455 860,50
357	274 391,41	1 455 846,11
358	274 448,70	1 455 828,09
359	275 018,04	1 455 652,87
360	275 143,36	1 455 648,58
361	275 257,62	1 455 645,60
362	275 297,72	1 455 643,95
363	275 297,97	1 455 641,71
364	275 319,10	1 455 644,11
365	275 316,73	1 455 664,98
366	275 307,57	1 455 663,94
367	275 300,53	1 455 665,60
368	275 206,49	1 455 667,72
369	275 085,25	1 455 671,25
370	275 021,34	1 455 673,17
371	274 888,34	1 455 714,05
372	274 642,88	1 455 789,88
373	274 577,85	1 455 809,69
374	274 350,87	1 455 880,71
375	274 270,85	1 456 011,92
376	274 253,03	1 456 040,60
377	274 228,06	1 456 082,60
378	274 023,52	1 456 412,52
379	274 020,44	1 456 419,19
380	274 374,10	1 456 826,32
381	274 436,98	1 456 833,21
382	274 494,64	1 456 839,14
383	274 553,29	1 456 844,74
384	274 610,44	1 456 851,24
385	274 661,22	1 456 856,43
386	274 710,37	1 456 861,92
387	274 813,43	1 456 872,77
388	275 104,47	1 456 904,31
389	275 147,02	1 456 947,44
390	275 170,49	1 456 969,94
327	275 188,17	1 456 987,83
Контур 6		
391	273 781,00	1 456 143,37
392	273 764,51	1 456 149,67
393	273 760,26	1 456 151,06
394	273 720,32	1 456 105,07
395	273 675,34	1 456 054,66
396	273 576,56	1 455 940,92
397	273 473,01	1 455 823,20
398	273 426,32	1 455 769,12
399	273 280,15	1 455 601,38
400	273 092,92	1 455 385,75
401	273 055,26	1 455 342,96
402	272 976,88	1 455 302,11
403	272 962,66	1 455 283,65
404	272 925,88	1 455 251,81
405	272 924,56	1 455 250,07
406	272 974,26	1 455 276,62
407	273 068,44	1 455 325,70
408	273 247,04	1 455 531,49
409	273 398,81	1 455 706,03
410	273 442,03	1 455 755,48



411	273 488,70	1 455 809,55
412	273 639,52	1 455 981,51
413	273 690,97	1 456 040,93
414	273 735,95	1 456 091,35
391	273 781,00	1 456 143,37
Контур 7		
415	272 847,59	1 455 208,69
416	272 879,49	1 455 250,26
417	272 852,35	1 455 235,76
418	272 820,74	1 455 217,62
419	272 759,19	1 455 184,51
420	272 624,63	1 455 111,46
421	272 100,76	1 454 829,62
422	272 065,66	1 454 810,30
423	272 029,16	1 454 791,47
424	271 954,05	1 454 750,32
425	271 885,81	1 454 713,68
426	271 767,69	1 454 649,57
427	271 586,94	1 454 553,18
428	271 516,39	1 454 513,40
429	271 385,24	1 454 442,92
430	271 243,89	1 454 365,93
431	271 193,50	1 454 340,09
432	271 180,51	1 454 333,10
433	271 200,54	1 454 334,91
434	271 228,00	1 454 337,28
435	271 234,62	1 454 337,80
436	271 235,13	1 454 338,06
437	271 253,59	1 454 347,53
438	271 526,42	1 454 495,18
439	271 596,94	1 454 534,95
440	271 777,53	1 454 631,24
441	271 963,97	1 454 732,04
442	272 038,93	1 454 773,11
443	272 075,44	1 454 791,94
444	272 179,28	1 454 848,89
445	272 249,73	1 454 886,17
446	272 313,46	1 454 920,30
447	272 383,86	1 454 958,86
448	272 507,22	1 455 024,62
449	272 830,77	1 455 199,40
415	272 847,59	1 455 208,69
Контур 8		
450	271 144,85	1 454 290,28
451	271 132,15	1 454 288,86
452	271 120,33	1 454 287,40
453	271 114,78	1 454 286,52
454	271 076,72	1 454 276,85
455	271 047,96	1 454 261,04
456	270 651,66	1 454 048,43
457	270 590,27	1 454 015,38
458	270 622,17	1 453 955,92
459	270 631,03	1 453 938,03
460	270 627,14	1 453 929,38
461	270 616,85	1 453 907,78
462	270 631,34	1 453 890,02
463	270 633,57	1 453 894,65
464	270 639,10	1 453 880,50
465	270 653,13	1 453 863,30
466	270 665,06	1 453 838,28
467	270 665,66	1 453 803,70
468	270 672,02	1 453 772,86



469	270 681,21	1 453 752,12
470	270 735,28	1 453 650,54
471	270 732,22	1 453 650,20
472	270 732,51	1 453 649,46
473	270 781,64	1 453 643,27
474	270 782,26	1 453 648,24
475	270 851,92	1 453 639,36
476	270 866,36	1 453 635,62
477	270 865,10	1 453 630,78
478	270 887,70	1 453 624,93
479	270 922,19	1 453 615,44
480	270 927,15	1 453 609,14
481	270 931,08	1 453 612,24
482	270 949,63	1 453 588,68
483	270 972,51	1 453 557,98
484	271 005,74	1 453 509,93
485	271 001,92	1 453 507,52
486	271 012,41	1 453 488,85
487	271 021,56	1 453 493,99
488	271 034,21	1 453 500,39
489	271 024,56	1 453 519,46
490	271 018,57	1 453 516,87
491	270 981,19	1 453 564,41
492	270 958,22	1 453 595,23
493	270 941,87	1 453 616,46
494	270 945,83	1 453 619,51
495	270 934,77	1 453 633,87
496	270 868,03	1 453 651,51
497	270 866,77	1 453 646,67
498	270 853,96	1 453 649,98
499	270 785,63	1 453 658,75
500	270 786,28	1 453 663,71
501	270 744,87	1 453 669,10
502	270 719,73	1 453 710,49
503	270 692,18	1 453 757,43
504	270 685,00	1 453 796,02
505	270 673,87	1 453 852,54
506	270 654,16	1 453 911,06
507	270 647,97	1 453 924,98
508	270 654,03	1 453 938,46
509	270 640,65	1 453 965,46
510	270 618,41	1 454 006,91
511	270 920,89	1 454 169,70
512	271 057,88	1 454 242,75
513	271 120,01	1 454 276,91
450	271 144,85	1 454 290,28
Контур 9		
514	270 647,37	1 453 825,60
515	270 647,26	1 453 834,42
516	270 646,38	1 453 836,21
517	270 640,78	1 453 841,29
518	270 621,62	1 453 869,86
519	270 622,76	1 453 872,22
520	270 608,32	1 453 889,89
521	270 494,11	1 453 650,21
522	270 440,92	1 453 537,39
523	270 419,66	1 453 411,49
524	270 411,00	1 453 357,76
525	270 416,16	1 453 358,33
526	270 401,42	1 453 266,63
527	270 372,82	1 453 081,60
528	270 367,88	1 453 082,36



529	270 330,26	1 452 841,23
530	270 312,54	1 452 728,02
531	269 925,92	1 452 533,82
532	269 140,93	1 452 138,75
533	269 078,50	1 452 108,20
534	268 958,81	1 452 047,01
535	268 896,19	1 452 016,86
536	268 837,02	1 451 986,20
537	268 757,88	1 451 947,00
538	268 710,94	1 451 923,28
539	268 467,87	1 451 991,24
540	268 400,31	1 452 010,07
541	268 157,69	1 451 965,61
542	267 961,41	1 451 930,79
543	267 906,07	1 451 902,04
544	267 850,66	1 451 872,82
545	267 638,44	1 451 763,11
546	267 408,15	1 451 643,51
547	267 288,44	1 451 581,84
548	267 278,56	1 451 576,74
549	267 282,08	1 451 574,69
550	267 298,84	1 451 564,38
551	267 299,92	1 451 563,76
552	267 365,81	1 451 598,46
553	267 417,67	1 451 625,02
554	267 860,27	1 451 854,38
555	267 915,71	1 451 883,61
556	267 968,17	1 451 910,86
557	268 161,37	1 451 945,14
558	268 399,35	1 451 988,75
559	268 713,13	1 451 901,08
560	268 812,79	1 451 951,07
561	268 846,40	1 451 967,63
562	268 905,48	1 451 998,25
563	268 968,04	1 452 028,36
564	269 087,83	1 452 089,61
565	269 150,22	1 452 120,14
566	269 208,82	1 452 149,91
567	269 272,45	1 452 181,43
568	269 570,59	1 452 331,80
569	269 629,43	1 452 361,65
570	269 751,65	1 452 422,75
571	269 878,22	1 452 486,52
572	269 935,36	1 452 515,29
573	269 988,67	1 452 542,74
574	270 137,19	1 452 616,69
575	270 331,42	1 452 714,21
576	270 388,93	1 453 078,45
577	270 383,99	1 453 079,21
578	270 401,73	1 453 194,86
579	270 411,40	1 453 260,26
580	270 560,43	1 453 255,88
581	270 618,10	1 453 254,15
582	270 671,37	1 453 252,18
583	270 698,66	1 453 255,81
584	270 699,22	1 453 250,66
585	270 720,58	1 453 252,97
586	270 718,28	1 453 274,17
587	270 696,93	1 453 271,86
588	270 697,50	1 453 266,55
589	270 670,85	1 453 263,01
590	270 618,46	1 453 264,94



591	270 413,07	1 453 271,02
592	270 427,36	1 453 359,95
593	270 432,59	1 453 360,98
594	270 440,18	1 453 408,12
595	270 460,95	1 453 531,13
596	270 512,89	1 453 641,26
597	270 590,19	1 453 803,38
598	270 611,24	1 453 847,99
599	270 623,27	1 453 830,06
600	270 622,58	1 453 829,29
601	270 638,12	1 453 815,32
514	270 647,37	1 453 825,60
Контур 10		
602	267 298,28	1 451 555,46
603	267 277,96	1 451 567,83
604	267 270,14	1 451 572,40
605	267 239,44	1 451 556,56
606	267 087,88	1 451 519,21
607	267 007,19	1 451 499,55
608	266 653,72	1 451 279,30
609	266 503,82	1 451 186,35
610	266 345,44	1 451 145,82
611	266 146,24	1 451 094,23
612	266 088,98	1 451 079,85
613	265 918,41	1 451 036,06
614	265 854,24	1 451 019,09
615	265 367,65	1 450 899,28
616	265 213,89	1 450 861,91
617	265 250,26	1 450 863,23
618	265 321,84	1 450 868,26
619	265 327,59	1 450 868,14
620	265 372,55	1 450 879,07
621	265 461,30	1 450 900,73
622	265 598,21	1 450 934,65
623	265 789,75	1 450 981,77
624	265 859,39	1 450 998,94
625	265 923,65	1 451 015,94
626	266 094,10	1 451 059,69
627	266 217,38	1 451 090,99
628	266 350,64	1 451 125,69
629	266 512,07	1 451 166,99
630	266 946,33	1 451 437,07
631	267 015,36	1 451 480,13
632	267 174,57	1 451 519,06
633	267 246,75	1 451 536,95
634	267 280,18	1 451 543,85
635	267 281,02	1 451 542,01
636	267 300,39	1 451 550,79
602	267 298,28	1 451 555,46
Контур 11		
637	265 244,80	1 450 848,02
638	265 197,99	1 450 846,32
639	265 197,29	1 450 848,61
640	265 192,39	1 450 846,95
641	265 192,67	1 450 846,13
642	265 179,47	1 450 845,65
643	265 181,76	1 450 833,53
644	265 197,35	1 450 836,48
637	265 244,80	1 450 848,02